

ELEIÇÕES GERAIS EM ANGOLA



JUNHO 2012

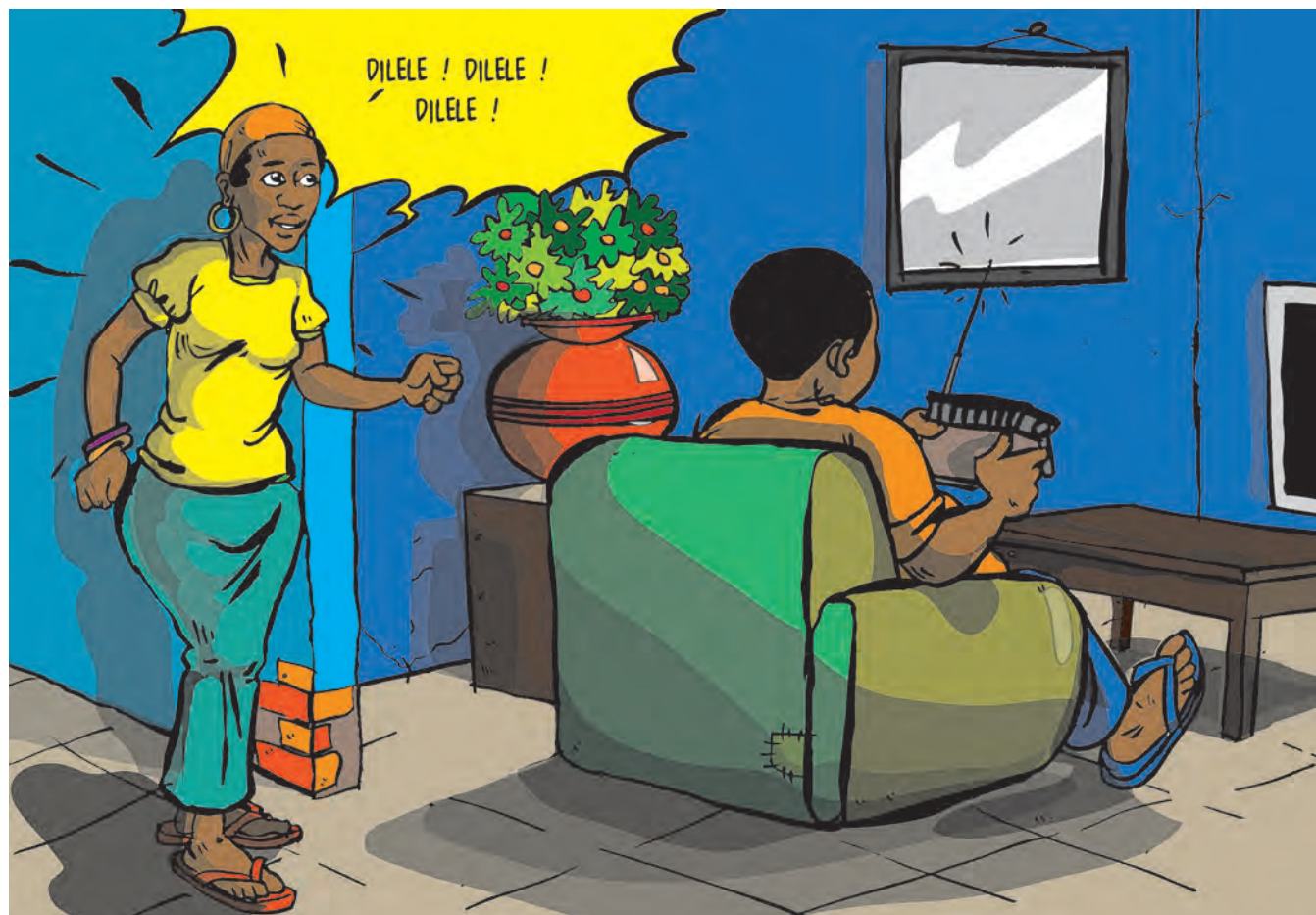
PRIMO NGUNZA

VICTOR

DILELE

MARTA

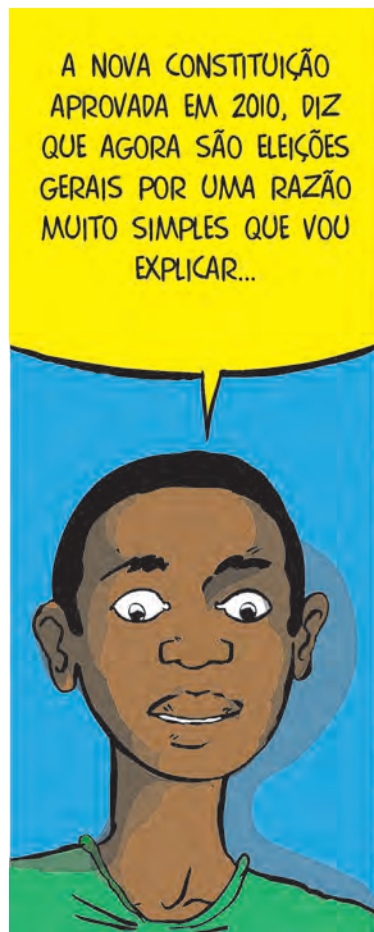














BOM DIA PRIMA MARTA ! COMO
ESTÁS, MEU QUERIDO SOBRINHO ?
ENTÃO PRIMO DILELE, PRONTO
PARA A NOSSA SAÍDA ?

SAÍMOS JÁ DAQUI A NADA,
PRIMO NGUNZA ! ESTAVA SÓ
AQUI A FALAR COM A FAMÍLIA
SOBRE AS ELEIÇÕES GERAIS
QUE VÃO ACONTECER
NO PAÍS !

OLHA QUE ISSO VEM MESMO
A PROPÓSITO, PRIMO DILELE !
POR ACASO TENHO UMAS
DÚVIDAS PARA O MEU
SOBRINHO VICTOR ME ESCLA-
RECER SOBRE AS ELEIÇÕES
GERAIS QUE SE
AVIZINHAM !















LEMBRAM-SE QUANDO VOS FALEI QUE O NÚMERO UM DA LISTA É O PRESIDENTE ? ENTÃO O QUE VEM A SEGUIR O NÚMERO DOIS, DESTA MESMA LISTA É O VICE-PRESIDENTE. OS RESTANTES NOMES DA LISTA SÃO OS DEPUTADOS.



COMO FICAM OS CIDADÃOS QUE QUEIRAM CANDIDATAR-SE AO CARGO DE PRESIDENTE DA REPÚBLICA E QUE NÃO PERTENCEM A NENHUM PARTIDO POLÍTICO OU COLIGAÇÃO DE PARTIDOS POLÍTICOS ?



É SIMPLES, PAPÁ ! A LEI ORGÂNICA
SOBRE AS ELEIÇÕES GERAIS ESTABELECE
QUE OS PARTIDOS POLÍTICOS OU CO-
LIGAÇÃO DE PARTIDOS POLÍTICOS PODEM
TER COMO CABEÇA DE LISTA CIDADÃOS
QUE NÃO SÃO MILITANTES DESSES
PARTIDOS.



AGORA ESTOU ESCLARECIDO DAS
DÚVIDAS QUE TINHA SOBRE AS
ELEIÇÕES GERAIS QUE SE AVIZINHAM.
VAMOS TODOS PARTICIPAR NAS
ELEIÇÕES GERAIS !







Comissão Nacional
Eleitoral · ANGOLA

FICHA TÉCNICA

PRODUÇÃO
CNE - Comissão Nacional Eleitoral
www.cne.ao

Textos
Adriano Paulo

Desenhos e Arte Final
Olímpio de Sousa

Impressão
SOPOL, Sociedade Poligráfica - SARL

Tiragem
200.000

Luanda, Junho de 2012



Comissão Nacional
Eleitoral • **ANGOLA**

Rua Amílca Cabral, 30/31
Tel.: +244 222 632 200 / 222 393 825
Luanda - Angola
www.cne.ao